

## Stap 1 Start



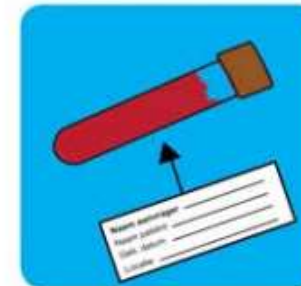
- Gebruik het potje met het lepeltje (zit vast aan de dop)

## Stap 2 Afname



- Zorg voor de opvang van de ontlasting.
- De ontlasting mag niet in aanraking komen met water.
- Vul het buisje tot driekwart met ontlasting.
- Gebruik hiervoor het lepeltje dat aan de dop vastzit.

## Stap 3 Identificatie afnamebuis

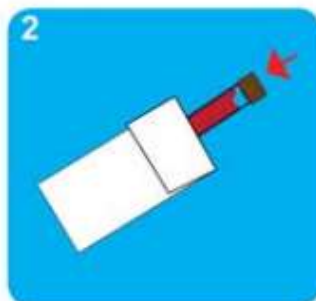


- Vul de patiëntgegevens in op het losse etiket.
- Plak het etiket in de lengterichting op de afname buis.

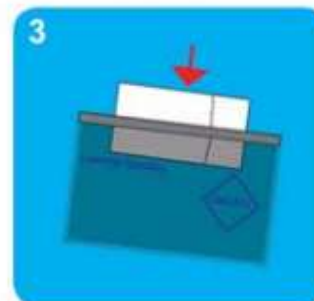
## Stap 4 Verzendklaar maken en verzenden



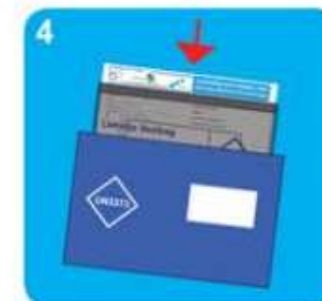
- Vouw het door de arts ingevulde formulier dubbel.



- Wikkel het absorptiepapier om de buis heen.



- Stop de afnamebuis en het absorptiepapier in de safetybag (plastic zakje).
- Verwijder de plakstrip van de safetybag en plak hem dicht.



- Doe de safetybag en het aanvraagformulier in de verzendenvolp.
- Lever de envelop nog dezelfde dag in op één van onze afnamelocaties. Of doe deze op de post.

*Wij vragen u om de envelop altijd terug te brengen, ook als u beslist geen materiaal in te leveren.*